

Schema Borsa Shopper

SCHEMA ALL'UNCINETTO



OCCORRENTE

500g di cordino Spaghetti
manico a nodo in pelle
linguetta con chiusura a cartella

DIFFICOLTÀ



Livello principiante

DIDASCALIA

Cat: catenella

Ma: maglia alta

Mb: maglia bassa

M bass: maglia bassissima

M: maglia

PROCEDIMENTO

Corpo borsa:

Giro 1: Avviare 54 cat

Giro 2: 1 maglia alta per ogni maglia sottostante

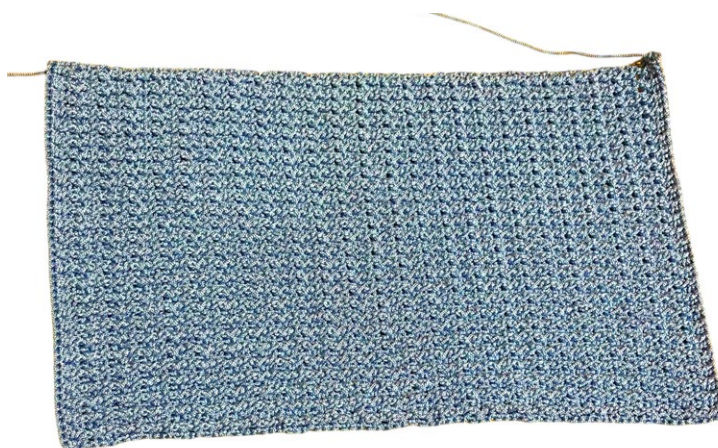
Giro 3: Alternare 1 ma in rilievo dietro e una ma in rilievo davanti per tutto il giro. *Consiglio di iniziare e finire il giro con una ma in rilievo dietro.*

Giro 4: Alternare 1 ma in rilievo davanti in corrispondenza della ma in rilievo dietro del giro precedente e 1 ma in rilievo dietro in corrispondenza della ma in rilievo davanti del giro precedente. (*Giro di andata*)

Giro 5: Alternare 1 ma in rilievo davanti in corrispondenza della ma in rilievo davanti del giro precedente e 1 ma in rilievo dietro in corrispondenza della ma in rilievo dietro del giro precedente. (*Giro di ritorno*)

Giro 6: come giro 4 (*Giro di andata*)

Giro 7-48: Ripetere alternativamente giro 5 e giro 6 fino al termine del pannello. (*Alternare giri di andata e ritorno come descritto per far sì che le maglie in rilievo davanti siano sempre perfettamente incolonnate tra loro*).



Pannello del corpo borsa misura: 55x36 cm circa

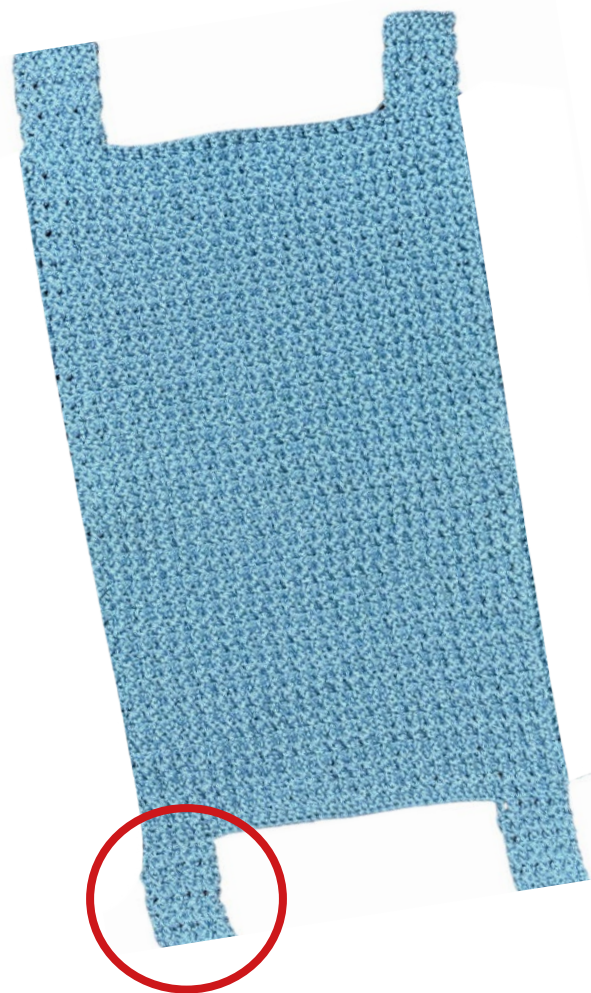
Bretelle manici:

Le bretelle dei manici si devono realizzare puntando nei quattro angoli del pannello del corpo borsa come si vede nella foto qui affianco.

Giro 1: iniziare in uno dei quattro angoli del pannello e lavorare 9 maglie alternando una ma in rilievo dietro e ma in rilievo davanti. *Fare attenzione che tutte le maglie in rilievo davanti restino perfettamente incolonnate sul diritto del lavoro e che otticamente le bretelle sembrino un proseguo del pannello del corpo borsa.*

Giro 2-7: Alternare giri di andata e ritorno, lavorando sempre solo queste 9 maglie, e proseguire con la stessa lavorazione con cui si è lavorato il pannello del corpo borsa.

Ripetere questi 7 giri per ognuno dei quattro angoli del pannello.



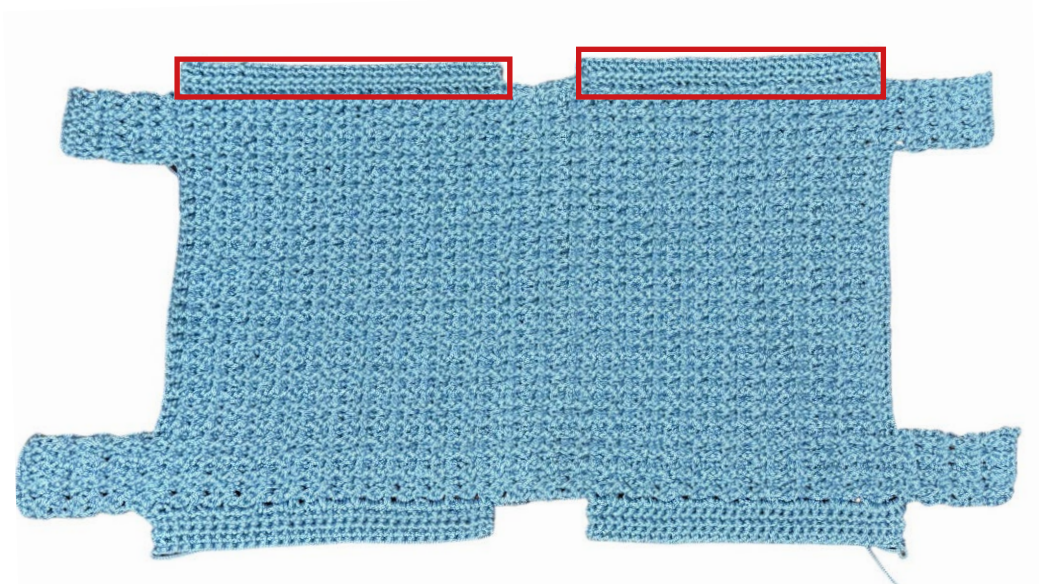
Laterali:

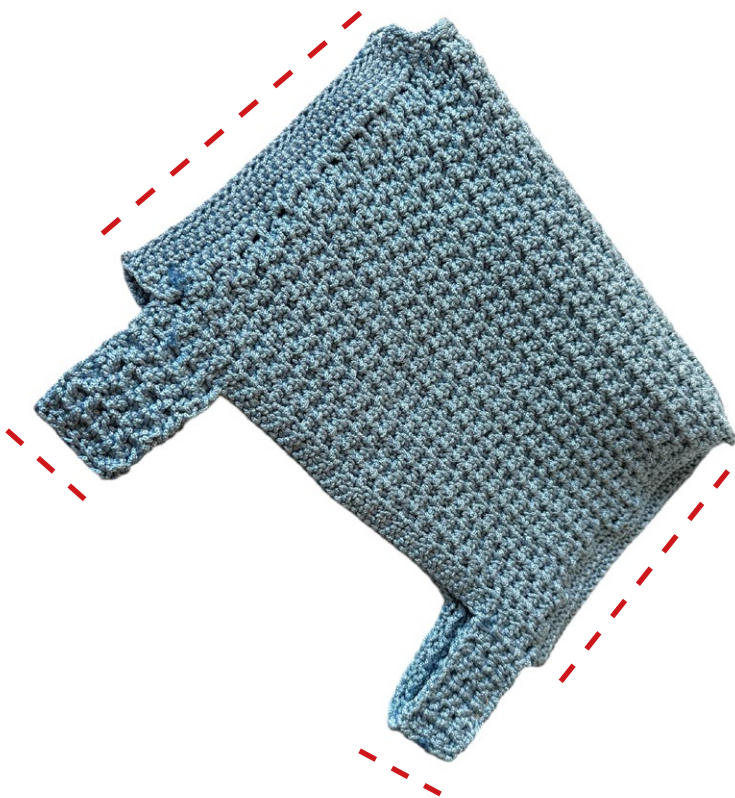
Lavorare sul lato lungo del pannello e realizzare 4 piccoli laterali, uno per ogni angolo come indicato nella foto in basso:

Giro 1: lavorare 32 mb a partire dall'attaccatura del manico.

Giro 2-3: lavorare una mb per ognuno dei 32 punti avviati.

Ripetere lo stesso procedimento dall'altra estremità dello stesso lato del pannello e poi ripetere il tutto dall'altro lato.





Assemblaggio:

Piegare il pannello a metà sul rovescio e unire a maglia bassissima le due estremità delle bretelle.

Unire sempre a m bass i due lati lunghi dei laterali, come indicato dalle linee tratteggiate della prima foto.

Piegare l'angolino del laterale con la parte del fondo in modo formare un triangolino e unire a m bass, come indicato nella seconda foto.

Rivoltare il lavoro, cucire e montare la patellina con la chiusura a cartella e agganciare il manico passando nelle bretelle della borsa.

