

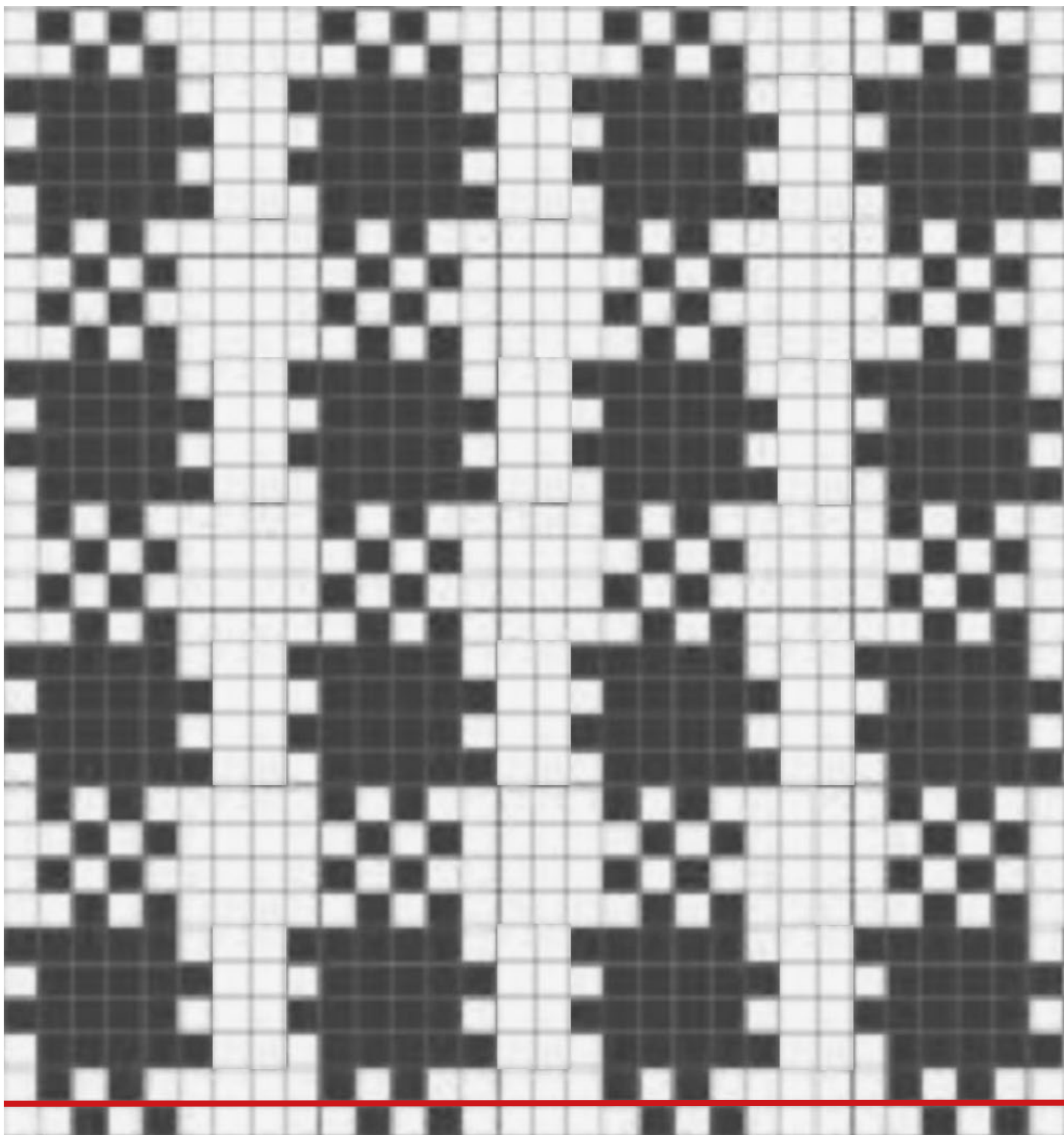


Pochette pied de poule

OCCORRENTE

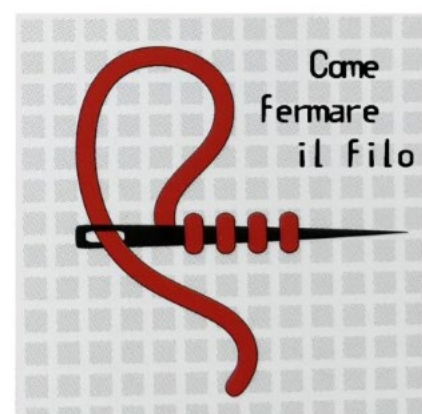
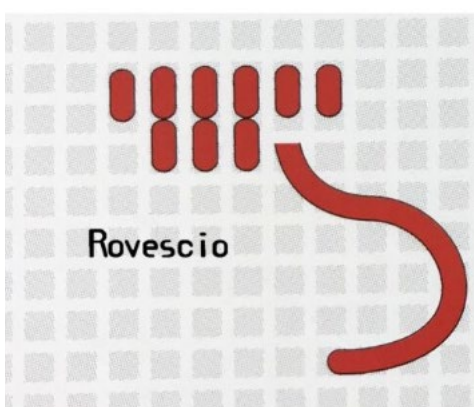
Rete preformata Big
Cordino Intreccio 300g due coloria
Chiusura girello
Catena in resina con anelli a moschettone
Uncinetto 2,5
Ago tirafettuccia

SCHEMA DEL PUNTO



PROCEDIMENTO

Tutta la rete va lavorata a mezzo punto:



Consiglio di partire con il colore più scuro iniziando a lavorare la rete dalla parte della patta. Saltare due righe di quadretti sopra il giro di bordatura e 5 quadretti a sinistra, puntare nel sesto quadretto e fare il primo punto, saltare un quadretto, fare il secondo punto, saltare 5 quadretti, fare un punto e così via seguendo lo schema della pagina precedente. La prima riga da eseguire è indicata dalla linea rossa.

Alla fine della prima riga lavorata dovrete avere ancora 5 quadretti e aver avviato la ripetizione di 7 moduli scuri.

punto di inizio



Rivestire interamente la rete a mezzo punto, prendendo spunto dalla foto qui sotto. Per il giro di bordatura lungo tutto il perimetro usare l'uncinetto n. 2,5 (uncinetti più grandi non passano nella rete) e fare punto catenella.

Consiglio di posizionare la chiusura **prima** di fare il giro di bordatura. Inserirla all'interno della rete e avvitare le viti.

Assemblare la borsa a maglia bassissima unendo i laterali alle parti davanti e dietro della pochette.



SPAZIO CHIUSURA